

ACADEMIE INTERNATIONALE DE MUSIQUE

23ème édition

FLAINE

Haute Savoie - France

30 juillet - 13 août 2022

Direction

José ALVAREZ - Bruno LATOUCHE

Président: Michel DECOUST, compositeur, chef d'orchestre, Inspecteur général honoraire au Ministère de la Culture

Président d'honneur : Laurent PETITGIRARD, compositeur, chef d'orchestre et secrétaire perpétuel de l'Académie des Beaux Arts

Renseignements et Inscriptions

ACADEMIE INTERNATIONALE DE MUSIQUE

Centre d'Art de Flaine 74300 FLAINE

Permanence téléphonique 04 50 90 41 73

mars/avril/juillet/août de 16h à 19h mai/juin de 9h à 12h

www.aimdeflaine.com / aim.flaine@wanadoo.fr

et retrouvez nous sur Facebook et Youtube



L'Académie Internationale de Musique de Flaine est réalisée avec le concours du Syndicat Intercommunal de Flaine, du Centre d'Art de Flaine et de l'Office de Tourisme de Flaine

L'Académie Internationale de Musique est ouverte à tous : étudiants ou amateurs sans limite d'âge. Elle offre des conditions exceptionnelles pour profiter pleinement d'un enseignement de qualité dans un cadre permettant aux stagiaires étudiants de s'épanouir, d'animer la station qui les accueille par de nombreux concerts, de se produire dans un superbe auditorium et de se préparer ainsi aux épreuves des concours nationaux ou internationaux qu'ils devront présenter. Pour les amateurs elle offre l'occasion de passer des vacances en s'adonnant à leur passion, de progresser dans la pratique instrumentale grâce aux professeurs de l'Académie et à l'émulation provoquée par la rencontre et les échanges avec de jeunes étudiants musiciens préparant leur carrière professionnelle.

The International Music Academy is open to both future professional musicians and enthusiastic amateurs, irrespective of age. It provides an ideal environment for learning, with high quality tuition being delivered in a context which allows the participants to progress while preparing for national and international level exams. A superb auditorium is available for concerts, enabling participants to perform in front of the public. Amateur musicians get the opportunity to spend their holidays following their passion and improving their skills. A combination of expert tuition from the Academy's teachers and exposure to students preparing their future careers provides a stimulating environment for progression.



100 studios de travail / 40 pianos
Auditorium de 500 places / Atelier de luthier

Une station de sports d'été à votre disposition: golf 18 trous
 tennis, piscine/spa, activités de montagne, clubs enfants...et concerts

Informations: www.flaine.com



Auditorium Éric et Sylvie BOISSONNAS à Flaine

PROFESSEURS

PIANO

Françoise BUFFET-ARSENIJEVIC

C.N.S.M de Paris
 École Normale de Musique de Paris

Cécile EDEL-LATOS

E.N.M Paris / Alfred Cortot. Présidente du Concours international de Piano de Chatou

Kanaé ENDO

Schola Cantorum

Kazuko HIYAMA

C.M.A Paris 16ème

Michael LEVINAS

Préparation aux entrées au C.N.S.M.D.P et au Pôle Sup et aux concours internationaux

Igor LAZKO

Schola Cantorum de Paris et Conservatoire Russe A. Scriabine

Pascal Jean MARIGNAN

Conservatoires de Bordeaux et Mérignac
 Président du festival Piano'Festi et du concours international de piano Challenge Aliénor

VIOLON

José ALVAREZ

C.N.S.M de Paris, C.R.D de Paris,
 C.R.D d'Aulnay sous Bois

Brigitte BARAT

C.R.R de Poitiers

Constantin BOGDANAS

C.N.S.M de Paris
 1er violon du Quatuor Enesco

Rodika BOGDANAS

Conservatoires Paris 16ème et 7ème

Cyril GUIGNIER

C.R.D d'Aulnay sous Bois, C.M.A Paris 13ème

Maïa LAZKO

Conservatoire Russe A. Scriabine

Florin SZIGETI

C.N.S.M de Paris, E.N.M de Paris, C.R.R de Paris
 Université Paris Sorbonne.
 Membre fondateur du Quatuor Enesco

ALTO

Maud GASTINEL

Conservatoires de Paris 12^{ème} et 16^{ème}
et co-soliste Orchestre Colonne

Cyril GUIGNIER

C.R.D d'Aulnay sous Bois, C.M.A Paris 13^{ème}

VIOLONCELLE

Alexandre ALVAREZ

C.R.C de La Roche-sur-Foron
et E.M.D de Thonon-les-Bains

Fabien RAPAUD

C.R.D de Meudon, Conservatoire de Paris 12^{ème}
Orchestre Colonne

FLÛTE

Florian COUSIN

Conservatoires de Sèvres

Raquele MAGALHAES

C.R.R et HEAR de Strasbourg et flûte solo
de l'Ensemble K

SAXOPHONE

Alexandre DOISY

CRR de Grenoble et Musicien supplémentaire à
l'Orchestre National de Lyon et à l'Orchestre de la
Suisse Romande

Carl-Emmanuel FISBACH Conservatoires de Paris 9^{ème} et 15^{ème}
et Membre de l'Ensemble Ars Nova

COR

Jocelyn WILLEM

Orchestre National de France

CLARINETTE

Claire VERGNORY

C.R.R de Rueil Malmaison. Clarinettiste des Concerts
Lamoureux et de la Garde Républicaine

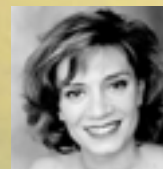
Arnaud LEROY

C.N.S.M de Paris, Orchestre de Paris

CHANT ET ART LYRIQUE

Sophie FOURNIER

C.R.D de Montreuil et Romainville



Sébastien JOLY

Pianiste accompagnateur et chef de chant
Musikhochschule de Freiburg im Breisgau,
C.R.D de Pantin, Jeune Choeur C.R.R. de Paris

MUSIQUE DE CHAMBRE

Trios classiques / Trios à cordes / Quatuors à cordes
Discipline principale ou supplémentaire

Constantin BOGDANAS

C.N.S.M de Paris, 1^{er} violon du Quatuor Enesco

SPECIAL MASTERCLASS PIANO

MICHAEL LEVINAS

Professeur honoraire au CNSMDP et Membre de l'Institut

**Dans la suite de l'intégrale des 32 sonates de Beethoven qu'il a
donné en concert à Paris cet hiver, Michael Levinas donnera une
série de masters classes individuelles consacrées
spécifiquement à ce répertoire**

PIANISTES ACCOMPAGNATEURS

Marwan DAFIR
Kanaé ENDO

C.R.C de Courbevoie
C.R.D d'Aulnay sous Bois, Conservatoires Paris XII
Schola Cantorum

Kazuko HIYAMA

Ecole Normale de Musique, Conservatoire de Fresnes,
Conservatoires Paris VII et XVI

Sébastien JOLY

Pianiste accompagnateur et chef de chant
Musikhochschule de Freiburg im Breisgau,
C.R.D de Pantin, Jeune Choeur C.R.R de Paris
C.R.D d'Evreux

Wenjiao WANG

ORCHESTRE DE L'ACADEMIE

Maud GASTINEL propose aux stagiaires un travail d'orchestre symphonique et d'ensembles divers, indispensable pour tous les musiciens qui envisagent une carrière professionnelle. L'orchestre prolonge le travail des professeurs. C'est la découverte d'un univers enthousiasmant d'une richesse insoupçonnable. En apprenant à mieux écouter et à garder sa concentration, les talents et les passions s'additionnent.

La participation à l'orchestre est incluse dans le prix du stage



ATELIER DE LUTHERIE

Un service assuré par l'Atelier Laulhère et Chittò
14 rue Richelieu 92230 Gennevilliers (Metro - les Agnettes)
tel : 06 79 97 53 30

IMPORTANT FORMATION PROFESSIONNELLE

Nos stages sont conventionnés par **l'A.F.D.A.S.**

Renseignements: www.afdas.com



INFORMATIONS PRATIQUES

RESTAURATION

Carnets de tickets repas (déjeuner ou dîner)
disponibles auprès des restaurants partenaires de l'A.I.M.

Les appartements sont équipés d'une cuisine; la station dispose de deux superettes, boulangerie, commerces alimentaires, laverie...

GRAND PRIX DE L'ACADEMIE 2022

A l'issue du stage un jury décernera les quatre Grands Prix de l'Académie: piano / chant / cordes / vents

Le concours aura lieu le mercredi 10 août à partir de 14h30

Ces prix parrainés comprennent une dotation de 500 euros et l'engagement en soliste pour un concert de la saison 2022-2023.

Les lauréats du Grand Prix se produiront en concert de gala à l'Auditorium le Jeudi 11 Août 2022

Resultats du Grand Prix de l'AIM 2021

Grand prix piano : BECK Arielle
1er prix violon : RAES Florestan
1er prix vent : EUDE Pierre-Jean



CONCERTS DE L'ACADEMIE 2022

Les concerts sont donnés à 20h à l'Auditorium de Flaine par les professeurs et les meilleurs stagiaires sur proposition des professeurs et du directeur musical.

Dates prévisionnelles des concerts: 1-2-4-5-7-8-10-11 août 2022
Des auditions publiques ont lieu en fin de stage



BULLETIN D'INSCRIPTION / REGISTRATION FORM

A découper et à retourner le plus tôt possible à
To cut out and to return as soon as possible to

**Académie Internationale de Musique
Centre d'Art de Flaine 74300 FLAINE**

Avec un chèque d'acompte de 230€ (non remboursable) (à l'ordre de A.I.M)
et d'une photo d'identité

*To be sent with a cheque of instalment of 230€ (non refundable)
(to the order of AIM) and an identity picture*

Nom/ Name

Prénom/ First name

Sexe / Gender

Date de naissance/ Date of birth

Adresse/ Adress

Tel/Phone:

Mail:

Discipline principale/ Principal subject

Niveau instrumental / Level

Professeur / Teacher

Discipline supplémentaire / Additional subject

HEBERGEMENT / ACCOMMODATION

Spécial partage / Special Sharing

Sud Confort

Location d'appartements/ Renting of apartments

Mini Studio Sud / Studio Nord Studio Sud

2 Pièces Sud 3 Pièces Sud

L'Académie Internationale de Musique de Flaine
est réalisée avec la participation
de commerçants de Flaine et des Carroz

Membres Bienfaiteurs

Agence Home Internationale - Flaine Résa
Pierre et Vacances

Membres Participants

Supermarché Sherpa / Flaine Immobilier
Restaurant La Table d'Hélios / Restaurant l'Éterlou
Restaurant Chez Daniel / Restaurant La Perdrix Noire
Restaurant Sabaudia / Restaurant Black Side
Restaurant Sucré-Salé / Le Chalet 1967 / L'Alpage de l'Airon
Restaurant Le Bissac / Restaurant gastronomique Les Servages

Partenaires



TARIFS DE L'ACADÉMIE

(Droits d'inscription inclus)

Chant	810 €
Piano	760 €
Masterclass Piano (Sonates de Beethoven)	180 €
Autres instruments et disciplines principales	660 €
Musique de chambre Discipline Principale	260 €
Discipline supplémentaire	170 €

ACOMPTE

Acompte à envoyer avec votre bulletin d'inscription (non remboursable)	230 €
--	-------

CARTE MEMBRE BIENFAITEUR

Membre Bienfaiteur AIM 2021 (pour les accompagnants et mélomanes...)	80 €
--	------

HEBERGEMENT SPECIAL ACADEMIE

prix par personne dans des appartements entièrement équipés
(cuisine, frigo, vaisselle) à partager (3/4 personnes par studio)

Draps et taxe de séjour inclus

Partage Appartement Sud	200 €
Partage Confort (2 pers/studio)	300 €

LOCATION D'APPARTEMENTS

Pour les stagiaires, accompagnateurs, familles...

Mini Studio (1/2 pers.) ou Studio Nord (dans la limite des disponibilités)	500 €
Studio Sud (Max 4 pers.)	570 €
2 pièces Sud (Max 4/6 pers.)	800 €
3 pièces Sud (Max 6 pers.)	990 €

Taxe de séjour incluse

Linge non compris (draps...) disponible auprès des agences.

Pour tout hébergement une caution vous est demandée

Cette caution vous sera rendue en fin de séjour si l'appartement est restitué propre

Caution appartement partage : 100€

Caution location appartement : à partir de 300€

INFORMATIONS PRATIQUES

MOYENS D'ACCES

Voiture, autoroute Genève-Chamonix, sortie Cluses

Train: Gare de Cluses et bus

Aéroport: Genève



ACADEMIE INTERNATIONALE DE MUSIQUE Centre d'Art de Flaine 74300 FLAINE

www.aimdeflaine.com / aim.flaine@wanadoo.fr

